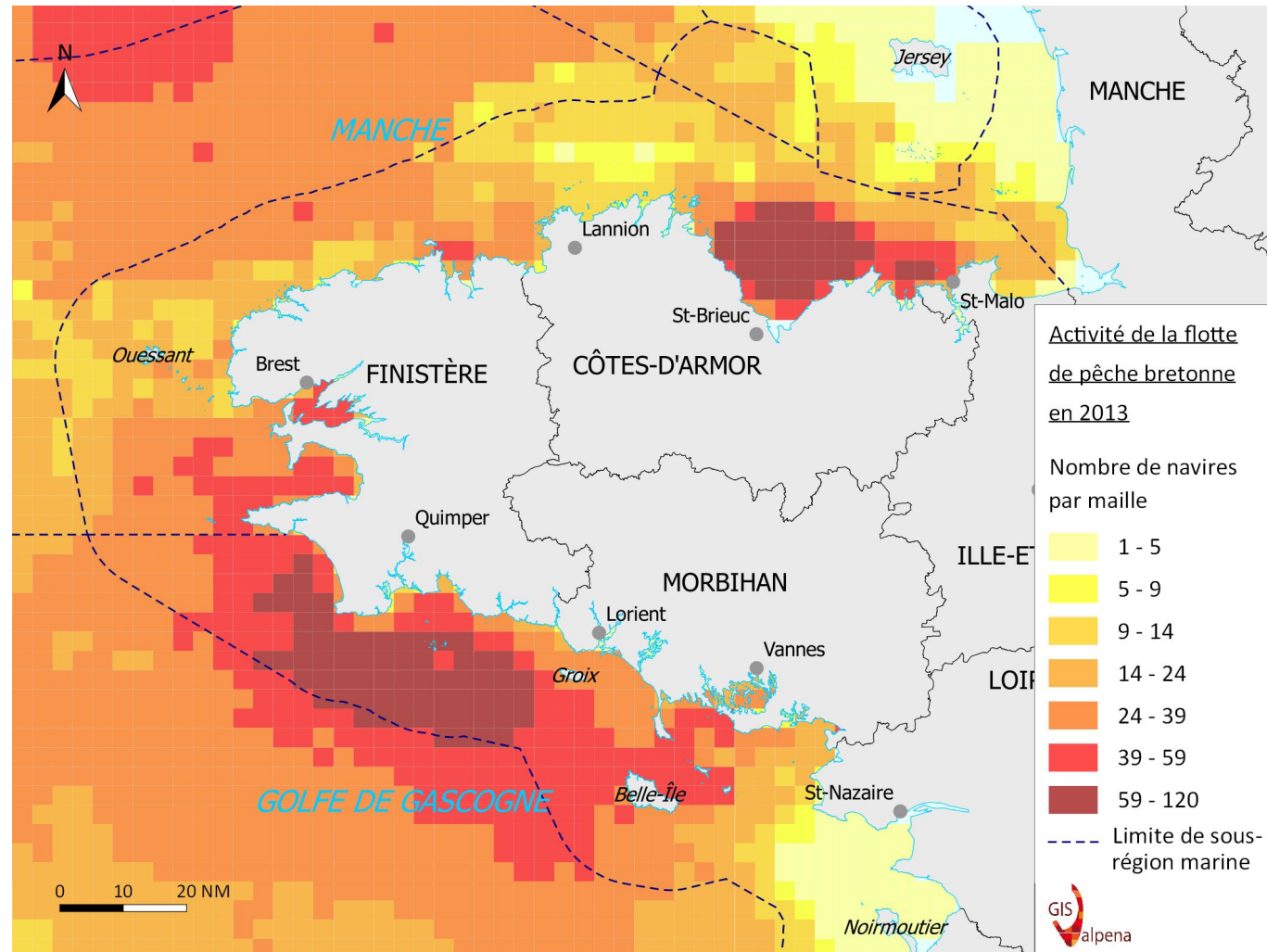


## ZOOM SUR... 2 SECTEURS TRÈS FRÉQUENTÉS PAR LES NAVIRES DE PÊCHE BRETONS : LA BAIE DE SAINT-BRIEUC ET LE SUD-FINISTÈRE



Projection : Mercator / Syst. coord. : WGS 84 - Source : Valpena / Fond carto. : IGN, GSHHG, AAMP - Carte réalisée par le CRPMEM Bretagne, sept. 2016

**GIS Valpena** a pour objectif d'« évaluer les pratiques de pêche au regard des nouvelles activités ».

Il s'agit de **mieux connaître** les pratiques des professionnels de la pêche afin de **défendre leurs intérêts** vis-à-vis d'autres activités se développant en mer (énergies marines renouvelables, espaces protégés, extraction de granulats, etc.).

Le dispositif repose sur le recueil d'informations auprès des patrons pêcheurs par les comités départementaux des pêches au cours d'un **entretien individuel**. Les données collectées lors de ces enquêtes sont les zones fréquentées (mailles), les mois d'activité, les métiers utilisés et les espèces ciblées par le navire.

Le principe est de réaliser une année d'enquête aussi **exhaustive** que possible (2014 en Bretagne) suivie de 2 années en **plan d'échantillonnage** (tirage au sort d'un nombre limité de navires à enquêter, représentatifs de l'activité de l'ensemble de la

Issu d'un partenariat entre le Corepem et l'Université de Nantes, Valpena fédère désormais **7 comités régionaux** (■) au sein d'un groupement d'intérêt scientifique (GIS). Ils représentent près des ¾ de la flotte et 90% de la production métropolitaine en 2013.



Les données présentées concernent uniquement les navires **bretons** ayant eu une activité en 2013. Les 2 secteurs retenus correspondent aux mailles fréquentées par **60 navires ou plus** en 2013 (zones les plus foncées sur la carte de la page de gauche). Un navire / un métier / une espèce est comptabilisé si le patron a déclaré au moins une maille travaillée par ce navire / avec ce métier / pour cette espèce au cours d'un ou plusieurs mois de l'année 2013.

