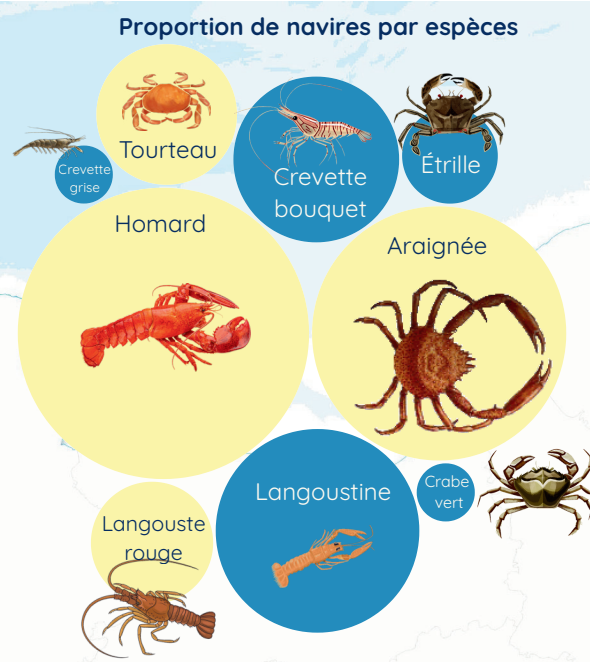
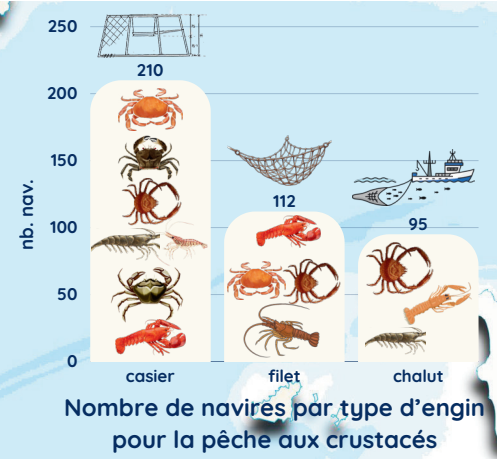


# Zoom sur... la pêche des crustacés en Bretagne

Les **gros crustacés** regroupent l'araignée de mer, le tourteau, le homard et les langoustes

**CRUSTACÉS**  
Invertébrés le plus souvent **aquatique**, ayant **2 paires d'antennes** et une **carapace**

Les **petits crustacés** regroupent la crevette bouquet, l'étrille, la langoustine, la crevette grise et le crabe vert



## PROGRAMMES EN COURS

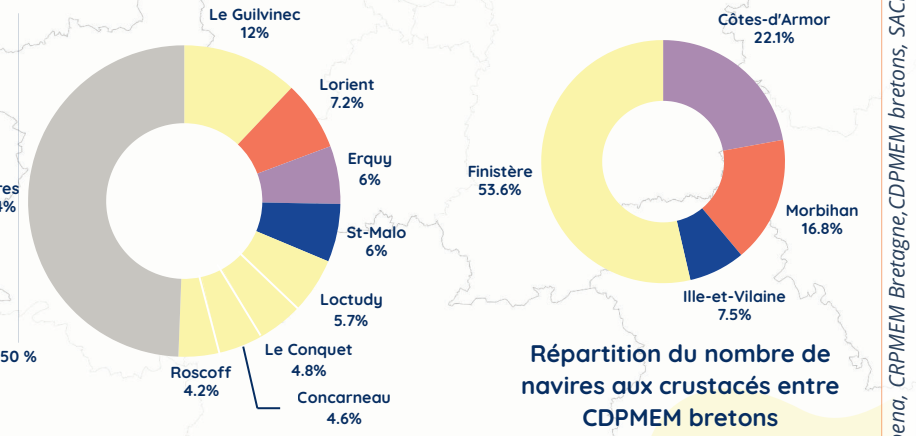
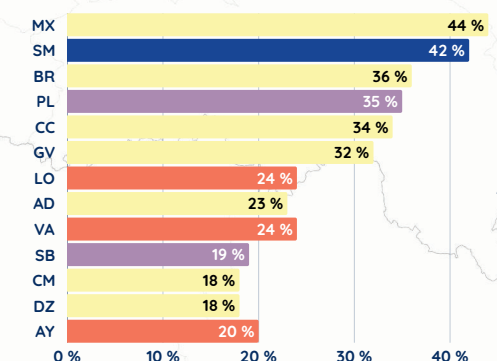
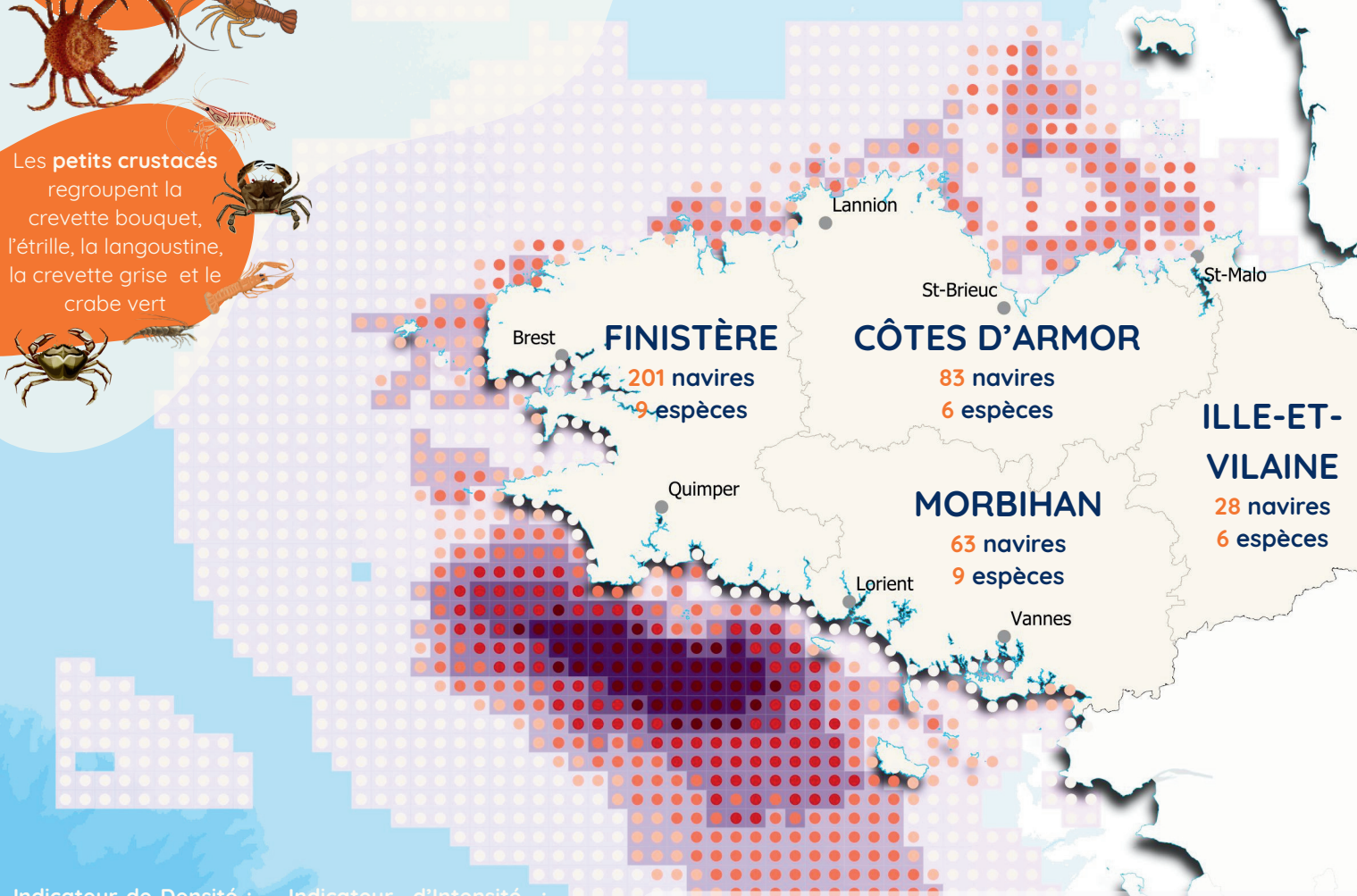
Programme visant à acquérir des **connaissances sur la biologie de l'araignée de mer** et évaluer l'**impact des systèmes d'effarouchement** au sein des zones mytilicoles

**SPIDER**

Programme visant à améliorer les **méthodes de suivis des crustacés** (homard, langouste rouge, tourteau et araignée) pour **anticiper les stocks** exploitables de ces ressources

**RECCRU**

Pour en savoir plus sur les programmes



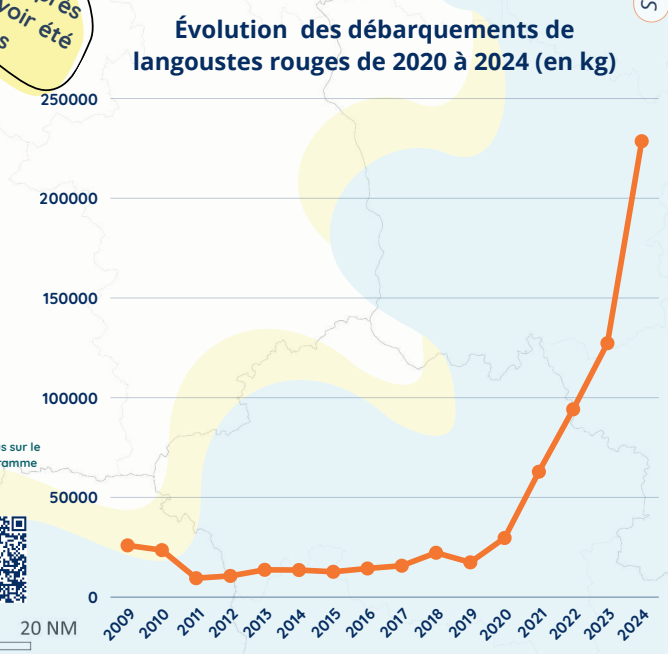
## ZOOM SUR LA LANGOUSTE ROUGE

### PROGRAMME LANGOUSTE ROUGE RECONQUETE

Initié en 2015, à la demande des pêcheurs, ce programme visait à **restaurer le stock de la langouste rouge** à partir d'opérations de **marquage / recapture**. Les données récoltées lors de la capture des langoustes hors taille commerciale (taille du céphalothorax, date,...) ont permis de suivre leur croissance, leurs déplacements et leur habitat.

Les résultats montrent que **la langouste rouge recolonise progressivement son aire historique**, avec de **nombreux juvéniles** observés.

- #### AUJOURD'HUI DES MESURES MISES EN PLACE
- 1 Fermeture de la pêche durant 3 mois (janvier, février, mars)
  - 2 Augmentation des **tailles de capture**
  - 3 **Marquage obligatoire** pour le suivi des débarquements
  - 4 Remise à l'eau des **fémmes grainées**



**Indicateur de Densité :** Nombre de navires présents au sein d'une maille

- 1 - 5
- 5 - 8
- 8 - 20
- 20 - 42
- 42 - 70

**Indicateur d'Intensité :** Nombre de mois cumulés durant lesquels la maille est travaillée

- 1 - 48
- 48 - 132
- 132 - 260
- 260 - 408
- 408 - 611

Les chiffres sont issus des informations récoltées auprès des professionnels lors des enquêtes VALPENA pour l'année 2023.

